

PODÉLNÝ PROFIL KOLEJE Č.1 - zastávka Nový Šaldorf

Sklonové poměry nivelety koleje

Výška navržené nivelety nástupiště v m

Rozšíření rozchodu koleje v m

Objekty

Příčné řezy

Výška navržené nivelety dna potrubí v m

Druh odvodnění

Odvodnění

Výška stávající nástupištní hrany nad upravenou niveletou TK v m
(+ nad, - pod stávající niveletou v m)

Výška stávající nástupištní hrany v m
Výškový systém Bpv

Zdvih nivelety TK v m
(+ nad, - pod stávající niveletou v m)

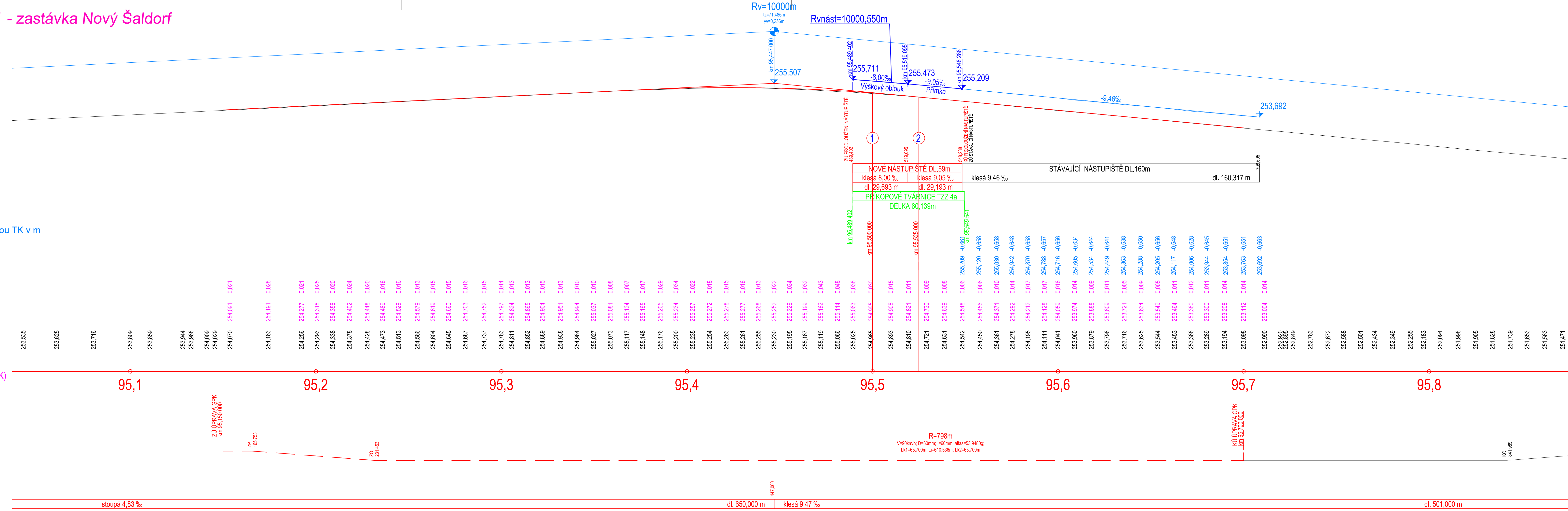
Výška navržené nivelety TK v m
Výškový systém Bpv

Výška stávající nivelety TK v m
Výškový systém Bpv

Staničení vztaženo k hm 95,100 000 (převzato od SŽG z proj. PPK)
(Stavební kilometráž)

Směrové poměry

Sklonové poměry nivelety koleje



LEGENDA:

- STÁVAJÍCÍ OSA KOLEJE
- SMĚROVÁ A VÝŠKOVÁ ÚPRAVA GPK
- OPRAVA ŽELEZNIČNÍHO SVRŠKU
- STÁVAJÍCÍ NIVELETA KOLEJE
- NOVÉ NAVRŽENÁ NIVELETA KOLEJE
- NOVÉ NAVRŽENÁ NÁSTUPIŠTNÍ HRANY
- STÁVAJÍCÍ NIVELETA NÁSTUPIŠTNÍ HRANY
- STÁVAJÍCÍ NIVELETA DNA PŘÍKOPU
- STÁVAJÍCÍ VÝHYBKA BEZ ÚPRAV
- NOVÉ NAVRŽENÁ VÝHYBKA
- SMĚROVÁ A VÝŠKOVÁ ÚPRAVA STÁVAJÍCÍ VÝHYBKY

VÝŠKOVÝ SYSTÉM: Bpv
Poznámka: Stavbu je nutno geodeticky vytýčit.

Ministerstvo dopravy Státní fond dopravní infrastruktury			
Jiné ověření:		Paré:	
Orientační schéma:		Razítko oprávněné osoby:	
Revize:		Datum:	
Datum:		Kontroloval:	
Popis:		Radek Kverek, DiS	
P01		18.03.2025	
Odevzdání dokumentace k připomínkovému řízení			
Stavebník/investor:		Správa železnic, státní organizace	
Adresa:		Dlážděná 1003/7, 110 00 Praha 1	
Zástupce investora:		Stavební správa východ	
Adresa:		Nerudova 773/1, 779 00 Olomouc	
Zhotovitel díla:		DMC Havlíčkův Brod s.r.o.	
Adresa:		Průmyslová 941, 580 01 Havlíčkův Brod	
Kontakt:		T: +420 569 400 512 E: prijeni@dmcb.cz	
Zhotovitel části/objektu:		DMC Havlíčkův Brod s.r.o.	
Adresa:		Průmyslová 941, 580 01 Havlíčkův Brod	
Kontakt:		T: +420 569 400 512 E: prijeni@dmcb.cz	
Hlavní projektant (HIP):		Radek Kverek DiS	
Specialista:		Radek Kverek DiS	
Název stavby/akce:		Prodloužení nástupiště č. 1 v ŽST Šatov a zastávce Znojmo - Nový Šaldorf	
Označení investora:		-	
Zakázka:		24047	
Název části:		KOLEJOVÝ SVRŠEK A SPODEK A NÁSTUPIŠTĚ	
Označení části:		D	
Název objektu/díleč části:		S0 111-12-01 zast. Znojmo-Nový Šaldorf, železniční svršek S0 121-12-01 zast. Znojmo-Nový Šaldorf, nástupiště	
Obrázek/Skupina objektů:		SK122 11 1 -	
Název přílohy:		Díleč část:	
Název díleč části přílohy:		Typ: 1	
Odpovědný projektant:		Radek Kverek DiS	
Zpracovatel přílohy:		Měřítka: 1:1000/100	
Formáty: XxA4		Stupeň dokumentace: DPS + PDPS	
Kraj: Jihočeský		Katastrální území: Šatov [762075], Nový Šaldorf [707988]	
TUDU: 1201 B1, 1204 04		Smluvní datum zpracování: 18.06.2025	
Ověření investora:		Ověření státního fondu:	
Ověření státního fondu:		Ověření státního fondu:	